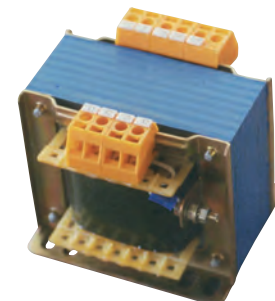


## TRANSFORMATEURS MONOPHASÉS D'ISOLEMENT type M1 - type M2

Transformateurs d'emploi général avec une ou deux tensions primaires  
Single phase transformers - Model M1 or M2

- Caractéristiques électriques suivant norme NF EN 61558-2-1 et NF EN 60076-1
- Fréquence : 50 Hz - 60 Hz
- Primaire : 600 V maximum
- Isolants : classe B, F ou H suivant NF C 26-206
- Sorties sur bornes cloisonnées
- Visseries, ferrures, traitées anti-corrosion
- Température ambiante : 35°C maximum
- Degré de protection : IP 00
- Classe I (borne de mise à la terre)
- Appel de courant  $\leq 25$  In

- Electrical characteristics comply with NF EN 61558-2-1 and NF EN 60076-1
- Frequency : 50 Hz - 60 Hz
- Primary : maximum voltage of 600 V
- Class of insulation : class B, F or H to IEC standard 60085
- Outputs on partitioned terminals
- All screws, bolts and ironwork fittings are protected against corrosion
- Maximum ambient temperature : 35°C
- Degree of protection : IP 00
- Class I (earthing terminal)
- Inrush current lower than 25 In

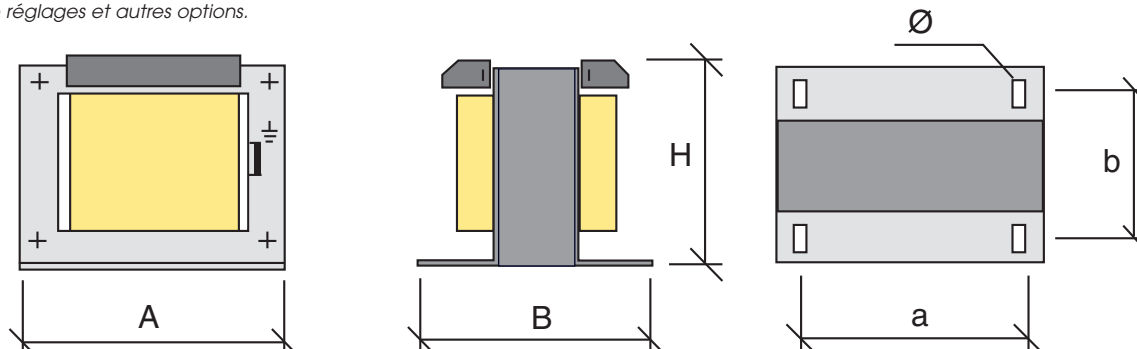


References	Mark Number	Rated Power	No load losses	Load losses	Voltage drop	Short circ. volt	Efficiency 4/4	Dimensions (mm)	Fastenings (mm)	Approxim. weight
Références*	Types	Puissance assignée	Pertes à vide	Pertes en charge	Chute de tension	Tension de c. circuit	Rendement 4/4	Encombrements (mm)	Fixations (mm)	Poids approxim.
		(VA)	(W)	(W)	(%)	20°C (%)	(%)	A B H	a b Ø	(kg)
09M14.....	M1 M2 40	40	3,3	5,4	11,9	9,78	82,1	78 85 79	58 52 6,5x10	1,25
09M15.....	M1 M2 50	50	3,6	6,9	12,2	9,99	82,7	84 79 85	70 49 5,5x10	1,45
09M16.....	M1 M2 63	63	4,3	6,8	9,7	7,97	85,1	84 85 85	70 55 5,5x10	1,7
09M17.....	M1 M2 80	80	4,7	8,3	9,4	7,72	86	84 89 85	70 60 5,5x10	1,9
09M18.....	M1 M2 100	100	6,2	9,9	9	7,4	86,1	99 95 95	80 60 6x11	2,35
09M19.....	M1 M2 125	125	7	10,7	7,9	6,48	87,6	99 100 95	80 65 6x11	2,7
09M21.....	M1 M2 160	160	7,7	13,4	7,7	6,35	88,3	99 105 95	80 70 6x11	3
09M22.....	M1 M2 200	200	9,2	16	7,3	6,05	88,9	111 104 104	90 69 6x12	3,85
09M23.....	M1 M2 250	250	10,8	18	6,8	5,63	89,6	111 112 104	90 77 6x12	4,4
09M25.....	M1 M2 315	315	13	21	6,3	5,18	90,2	122 115 109	100 83 7x12	5,01
09M26.....	M1 M2 400	400	15	28	6,5	4,81	90,3	122 120 109	100 92 7x12	5,45
09M27.....	M1 M2 500	500	18	31	5,9	4,38	91,1	122 130 109	100 102 7x12	6,35
09M28.....	M1 M2 630	630	19	40	5,9	5,01	91,5	153 120 135	125 91 9x18	7,8
09M30.....	M1 M2 800	800	25	43	5,1	4,28	92,3	153 134 135	125 105 9x18	9,55
09B31.....	M1 M2 1000	1000	31	55	5,2	3,92	92,1	153 150 135	125 121 9x18	11,45
09B32.....	M1 M2 1250	1250	38	63	4,8	3,58	92,6	153 170 135	125 141 9x18	14
09B34.....	M1 1600	1600	44	70	4,2	3,37	93,3	187 152 167	155 115 8x16	17,6
09B34.....	M2 1600	1600	49	63	3,8	2,96	93,4	187 162 167	155 125 8x16	19,8
09B35.....	M1 2000	2000	49	83	4	3,4	93,8	187 165 167	155 125 8x16	20
09B35.....	M2 2000	2000	54	77	3,7	2,89	93,8	187 175 167	155 135 8x16	22,3
09B36.....	M1 2500	2500	60	89	3,4	2,94	94,4	187 185 167	155 145 8x16	23,9
09B36.....	M2 2500	2500	60	115	4,1	3,57	93,8	240 165 252	200 119 12x31	26
09B38.....	M1 3150	3150	60	145	4,4	5,49	93,9	240 165 252	200 119 12x31	26
09B38.....	M2 3150	3150	78	125	3,8	4,34	93,9	240 185 252	200 139 12x31	31,7
09B39.....	M1 4000	4000	78	159	3,8	4,14	94,4	240 185 252	200 139 12x31	31,7
09B39.....	M2 4000	4000	91	148	3,6	3,29	94,4	240 195 252	200 149 12x31	36
09B40.....	M1 5000	5000	97	150	2,9	3,5	95,3	240 205 252	200 159 12x31	39
09B40.....	M2 5000	5000	65	138	2,7	3,66	96,1	240 205 252	200 159 12x31	39
09B41.....	M1 6300	6300	65	155	2,4	2,9	96,6	240 210 252	200 159 12x31	40

M1 = une tension primaire. M2 = deux tensions primaires.  
Pour puissances et caractéristiques différentes, nous consulter.

Les cotes B et H peuvent varier en fonction des intensités nominales : nous consulter.

\* Chaque appareil est défini par une référence constituée de 12 caractères : les 5 premiers caractères sont indiqués, les caractères suivants désignent les tensions, prises de réglages et autres options.



## TRANSFORMATEURS MONOPHASÉS D'ISOLEMENT type M1P - type M2P sous coffret

Transformateurs d'emploi général avec une ou deux tensions primaires  
Single phase transformers - Model M1P or M2P

- Caractéristiques électriques suivant norme NF EN 61558-2-1 et NF EN 60076-1
- Fréquence : 50 Hz - 60 Hz
- Primaire : 600 V maximum
- Isolants : classe B, F ou H suivant NF C 26-206
- Sorties sur bornes cloisonnées
- Visseries, ferrures, traitées anti-corrosion
- Température ambiante : 35 °C maximum
- Degré de protection : IP 21 - IK 08
- Classe I (borne de mise à la terre)
- Appel de courant  $\leq 25 I_n$

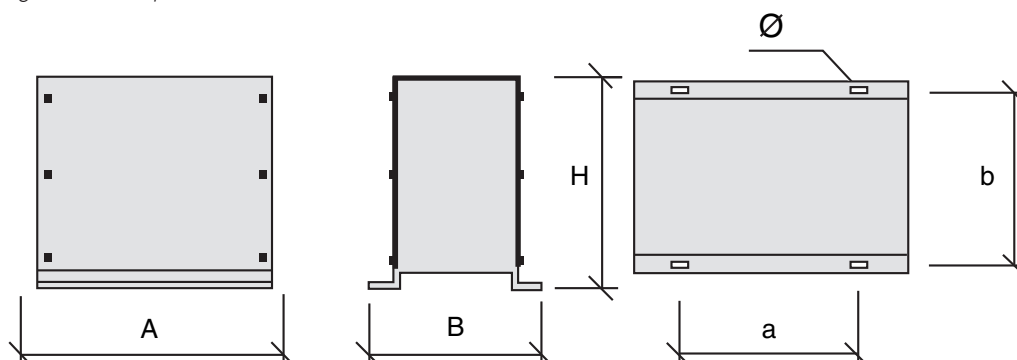
- Electrical characteristics comply with NF EN 61558-2-1 and NF EN 60076-1
- Frequency : 50 Hz - 60 Hz
- Primary : maximum voltage of 600 V
- Class of insulation : class B, F or H to IEC standard 60085
- Outputs on partitioned terminals
- All screws, bolts and ironwork fittings are protected against corrosion
- Maximum ambient temperature : 35 °C
- Degree of protection : IP 21 - IK 08
- Class I (earthing terminal)
- Inrush current lower than 25  $I_n$



References	Mark Number	Rated Power	No load losses	Load losses	Voltage drop	Short circ. volt	Efficiency 4/4	Dimensions (mm)			Fastenings (mm)			Approxim. weight
Références*	Types	Puissance assignée	Pertes à vide	Pertes en charge	Chute de tension	Tension de c. circuit	Rendement 4/4	Encombrements (mm)			Fixations (mm)			Poids approxim.
		(VA)	(W)	(W)	(%)	(%)	%	A	B	H	a	b	Ø	(kg)
10M25.....	M1P M2P 315	315	13	21	6,3	5,18	90,2	250	240	220	224	200	7x14	7,61
10M26.....	M1P M2P 400	400	15	28	6,5	4,81	90,3	250	240	220	224	200	7x14	8,05
10M27.....	M1P M2P 500	500	18	31	5,9	4,38	91,1	250	240	220	224	200	7x14	8,95
10M28.....	M1P M2P 630	630	19	40	5,9	5,01	91,5	250	240	220	224	200	7x14	10,4
10M30.....	M1P M2P 800	800	25	43	5,1	4,28	92,3	250	240	220	224	200	7x14	12,15
10B31.....	M1P M2P 1000	1000	31	55	5,2	3,92	92,1	250	240	220	224	200	7x14	14,05
10B32.....	M1P M2P 1250	1250	38	63	4,8	3,58	92,6	250	240	220	224	200	7x14	16,4
10B34.....	M1P 1600	1600	44	70	4,2	3,37	93,3	300	290	300	274	250	7x14	21,4
10B34.....	M2P 1600	1600	49	63	3,8	2,96	93,4	300	290	300	274	250	7x14	23,6
10B35.....	M1P 2000	2000	49	83	4	3,4	93,8	300	290	300	274	250	7x14	23,8
10B35.....	M2P 2000	2000	54	77	3,7	2,89	93,8	300	290	300	274	250	7x14	26,1
10B36.....	M1P 2500	2500	60	89	3,4	2,94	94,4	300	290	300	274	250	7x14	27,7
10B36.....	M2P 2500	2500	60	115	4,1	3,57	93,8	380	340	400	200	310	11x22	33
10B38.....	M1P 3150	3150	60	145	4,4	5,49	93,9	380	340	400	200	310	11x22	33
10B38.....	M2P 3150	3150	78	125	3,8	4,34	93,9	380	340	400	200	310	11x22	38,7
10B39.....	M1P 4000	4000	78	159	3,8	4,14	94,4	380	340	400	200	310	11x22	38,7
10B39.....	M2P 4000	4000	91	148	3,6	3,29	94,4	380	340	400	200	310	11x22	43
10B40.....	M1P 5000	5000	97	150	2,9	3,5	95,3	380	340	400	200	310	11x22	46
10B40.....	M2P 5000	5000	65	138	2,7	3,66	96,1	380	340	400	200	310	11x22	46
10B41.....	M1P 6300	6300	65	155	2,4	2,9	96,6	380	340	400	200	310	11x22	47

M1P = une tension primaire. M2P = deux tensions primaires.  
Pour puissances et caractéristiques différentes, nous consulter.

\* Chaque appareil est défini par une référence constituée de 12 caractères : les 5 premiers caractères sont indiqués, les caractères suivants désignent les tensions, prises de réglages et autres options.

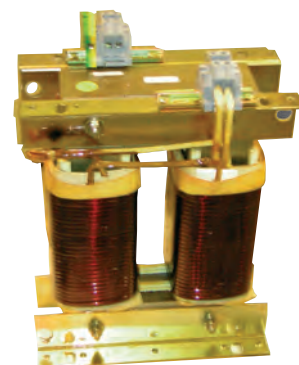


## TRANSFORMATEURS MONOPHASÉS D'ISOLEMENT type MCP

Transformateurs d'isolement pour usage général  
Single phase transformers for general use - Model MCP

- Caractéristiques électriques suivant norme NF EN 60076-1
- Fréquence : 50 Hz - 60 Hz
- Primaire : 600 V maximum
- Isolants : classe H suivant NF C 26-206
- Sorties sur bornes cloisonnées ou tiges filetées
- Visseries, ferrures, traitées anti-corrosion
- Température ambiante : 35°C maximum
- Degré de protection : IP 00
- Classe I (borne de mise à la terre)
- Appel de courant  $\leq 12 I_n$

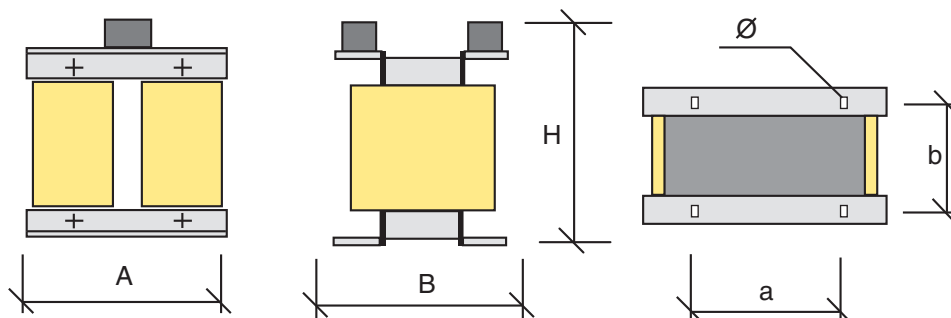
- Electrical characteristics comply with NF EN 60076-1
- Frequency : 50 Hz - 60 Hz
- Primary : maximum voltage of 600 V
- Class of insulation : H to IEC standard 60085
- Outputs on partitioned terminals or stud
- All screws, bolts and ironwork fittings are protected against corrosion
- Maximum ambient temperature : 35°C
- Degree of protection : IP 00
- Class I (earthing terminal)
- Inrush current lower than 12 I<sub>n</sub>



References	Mark Number	Rated Power	No load losses	Load losses	Voltage drop	Short circ. volt	Efficiency 4/4	Dimensions (mm)			Fastenings (mm)			Approxim. weight
References*	Types	Puissance assignée	Pertes à vide	Pertes en charge	Chute de tension	Tension de c. circuit	Rendement 4/4	Encombrements (mm)			Fixations (mm)			Poids approxim.
		(kVA)	(W)	(W)	(%)	(%)	(%)	A	B	H	a	b	Ø	(kg)
15B41.....	MCP 6300	6,3	43	385	5,7	6,6	93,4	280	195	330	195	123	11x22	41
15B42.....	MCP 8000	8	46	555	6,5	7,2	93	280	180	420	195	115	11x22	45
15B43.....	MCP 10000	10	55	605	5,7	6,3	93,8	280	200	420	195	128	11x22	52
15B44.....	MCP 12500	12	65	680	5,2	5,9	94,3	280	210	420	195	138	11x22	58
15B45.....	MCP 16000	16	80	720	4,3	5,1	95,2	330	205	450	235	132	11x22	74
15B46.....	MCP 20000	20	95	775	3,7	4,7	95,8	330	215	450	235	145	11x22	87
15B47.....	MCP 25000	25	105	935	3,6	4,8	96	330	225	500	235	145	11x22	100
15B48.....	MCP 31500	31,5	145	1220	3,7	4,2	95,9	330	250	550	235	170	11x22	120
15B49.....	MCP 40000	40	165	1300	3,1	3,9	96,5	330	270	550	235	187	11x22	140
15B50.....	MCP 50000	50	220	1400	2,7	4	96,9	420	370	610	280	330	11x22	173
15B51.....	MCP 63000	63	225	1845	2,8	3,8	96,8	420	370	700	280	330	11x22	205

Les cotes B et H peuvent varier en fonction des intensités : nous consulter.  
Pour puissances et caractéristiques différentes, nous consulter.

\* Chaque appareil est défini par une référence constituée de 12 caractères : les 5 premiers caractères sont indiqués, les caractères suivants désignent les tensions, prises de réglages et autres options.



## TRANSFORMATEURS MONOPHASÉS D'ISOLEMENT type MCPP sous coffret

Transformateurs d'isolement pour usage général  
Single phase transformers for general use - Model MCPP

- Caractéristiques électriques suivant norme NF EN 60076-1
- Fréquence : 50 Hz - 60 Hz
- Primaire : 600 V maximum
- Isolants : classe H suivant NF C 26-206
- Sorties sur bornes cloisonnées ou tiges filetées
- Visseries, ferrures, traitées anti-corrosion
- Température ambiante : 35°C maximum
- Degré de protection : IP 21 - IK 08
- Classe I (borne de mise à la terre)
- Appel de courant  $\leq 12$  In

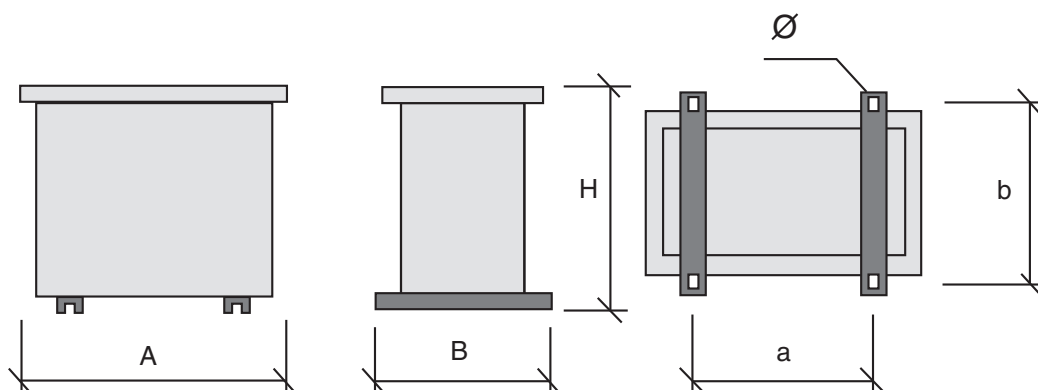
- Electrical characteristics comply with NF EN 60076-1
- Frequency : 50 Hz - 60 Hz
- Dimensions given for a maximum voltage of 600 V
- Class of insulation : H to IEC standard 60085
- Outputs on partitioned terminals or studs
- All screws, bolts and ironwork fittings are protected against corrosion
- Maximum ambient temperature : 35°C
- Degree of protection : IP 21 - IK 08
- Class I (earthing terminal)
- Inrush current lower than 12 In



References	Mark Number	Rated Power	No load losses	Load losses	Voltage drop	Short circ. volt	Efficiency 4/4	Dimensions (mm)			Fastenings (mm)			Approxim. weight
Références*	Types	Puissance assignée	Pertes à vide	Pertes en charge	Chute de tension	Tension de c. circuit	Rendement c. circuit	Encombrements (mm)			Fixations (mm)			Poids approxim.
		(kVA)	(W)	(W)	(%)	(%)	(%)	A	B	H	a	b	Ø	(kg)
16B41.....	MCPP 6300	6,3	43	385	5,7	6,6	93,4	360	340	565	195	310	11x22	50
16B42.....	MCPP 8000	8	46	555	6,5	7,2	93	360	340	565	195	310	11x22	54
16B43.....	MCPP 10000	10	55	605	5,7	6,3	93,8	360	340	565	195	310	11x22	61
16B44.....	MCPP 12500	12	65	680	5,2	5,9	94,3	360	340	565	195	310	11x22	67
16B45.....	MCPP 16000	16	80	720	4,3	5,1	95,2	430	340	615	235	310	11x22	85
16B46.....	MCPP 20000	20	95	775	3,7	4,7	95,8	430	340	615	235	310	11x22	98
16B47.....	MCPP 25000	25	105	935	3,6	4,8	96	450	470	770	235	430	11x22	116
16B48.....	MCPP 31500	31,5	145	1220	3,7	4,2	95,9	450	470	770	235	430	11x22	136
16B49.....	MCPP 40000	40	165	1300	3,1	3,9	96,5	450	470	770	235	430	11x22	156
16B50.....	MCPP 50000	50	220	1400	2,7	4	96,9	540	520	940	280	490	11x22	198
16B51.....	MCPP 63000	63	225	1845	2,8	3,8	96,8	540	520	940	280	490	11x22	230

Pour puissances et caractéristiques différentes, nous consulter.

\* Chaque appareil est défini par une référence constituée de 12 caractères : les 5 premiers caractères sont indiqués, les caractères suivants désignent les tensions, prises de réglages et autres options.

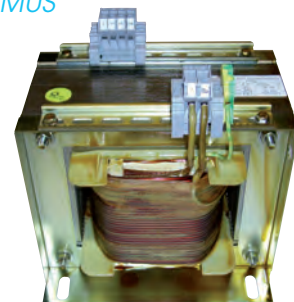


## TRANSFORMATEURS MONOPHASÉS D'ISOLEMENT SUIVANT U.L. 506 et C.S.A. 22-2 type MUS

Transformateurs d'isolement pour usage général  
Single phase transformers comply with U.L. 506 et C.S.A. 22-2 - Model MUS

- Caractéristiques électriques suivant U.L. 506 et C.S.A. 22-2
- Fréquence : 50 Hz - 60 Hz
- Primaire : 600 V maximum
- Isolants : classe 105 - 130 ou 155 °C
- Sorties sur bornes cloisonnée
- Visseries, ferrures, traitées anti-corrosion
- Température ambiante : 40 °C maximum
- Degré de protection : IP 00
- Classe I (borne de mise à la terre)
- Appel de courant  $\leq 25$  In

- Electrical characteristics comply with U.L. 506 and C.S.A. 22-2
- Frequency : 50 Hz - 60 Hz
- Primary : maximum voltage of 600 V
- Class 105 - 130 or 155 °C
- Outputs on partitioned terminals
- All screws, bolts and ironwork fittings are protected against corrosion
- Maximum ambient temperature : 40 °C
- Degree of protection : IP 00
- Class I (earthing terminal)
- Inrush current lower than 25 In



References	Mark Number	Rated Power	No load losses	Load losses	Voltage drop	Short circ. volt	Efficiency 4/4	Dimensions (mm)			Fastenings (mm)			Approxim. weight
Références*	Types	Puissance assignée	Pertes à vide	Pertes en charge	Chute de tension	Tension de c. circuit	Rendement c. circuit	Encombrements (mm)			Fixations (mm)			Poids approxim.
		(VA)	(W)	(W)	(%)	(%)	(%)	A	B	H	a	b	Ø	(kg)
09F14.....	MUS 40	40	3,5	4,23	9,6	9,5	83,8	87	85	85	70	49	5,5x10	1,30
09F16.....	MUS 63	63	4,3	5,54	8,1	8,1	86,5	87	92	85	70	56	5,5x10	1,70
09F17.....	MUS 80	80	4,8	6,75	7,8	7,8	87,4	87	96	85	70	60	5,5x10	1,90
09F18.....	MUS 100	100	6,2	8,52	7,9	7,8	87,2	99	100	90	80	62	6x11	2,40
09F19.....	MUS 125	125	7,8	9,18	6,8	6,8	88	99	110	90	80	72	6x11	2,90
09F20.....	MUS 150	150	9,8	9,19	5,8	5,7	88,8	99	123	90	80	85	6x11	3,50
09F22.....	MUS 200	200	10,8	12,1	5,7	5,7	89,7	111	112	104	90	77	6x12	4,10
09F23.....	MUS 250	250	13	14	5,3	5,3	90,3	122	115	109	100	83	7x12	4,90
09F24.....	MUS 300	300	14,5	14,4	4,6	4,6	91,2	122	120	109	100	92	7x12	5,60
09F26.....	MUS 400	400	24,6	16,4	4	4	90,7	153	133	135	125	105	9x18	8,80
09F27.....	MUS 500	500	26,5	17,2	3,3	3,3	91,9	153	138	135	125	110	9x18	9,70
09F28.....	MUS 630	630	30,6	15,9	2,5	2,5	93,1	153	149	135	125	121	9x18	11,90
09F29.....	MUS 750	750	33	24,3	3,1	3,2	92,9	187	135	165	155	95	8x16	12,90
09F31.....	MUS 1000	1000	33	47	4,5	4,6	92,6	187	135	165	155	95	8x16	13,10
09F33.....	MUS 1500	1500	49,5	71,2	4,5	4,6	92,6	187	165	165	155	124	8x16	17,60
09F35.....	MUS 2000	2000	60	74,3	3,6	3,7	93,7	187	185	165	155	144	8x16	22,00
09F36.....	MUS 2500	2500	58	107	4,1	4,6	93,8	240	175	252	200	118	12x31	24,10
09F37.....	MUS 3000	3000	78	109	3,5	3,96	94,1	240	200	252	200	138	12x31	29,00
09F39.....	MUS 4000	4000	87	137	3,3	4,1	94,7	240	210	252	200	148	12x31	33,60
09F40.....	MUS 5000	5000	107	166	3,2	3,8	94,8	240	220	252	200	168	12x31	39,30

Les cotes B et H peuvent varier en fonction des intensités nominales : nous consulter - Pour puissances et caractéristiques différentes, nous consulter.

\* Chaque appareil est défini par une référence constituée de 12 caractères : les 5 premiers caractères sont indiqués, les caractères suivants désignent les tensions, prises de réglages et autres options.

